



# FRAMCOLOR 2001 COLOR CHART

## STEPS TO FORMULATION

### 1. DETERMINE THE NATURAL LEVEL (NL)

Match the natural level of the hair using the "NP" or "EXN" Series on the Framcolor 2001 Color Chart.

### 2. DETERMINE THE DESIRED LEVEL (DL)

Determine the final desired level. Is the client going darker, lighter, or staying the same color level?

### 3. DETERMINE THE TONAL VALUE OF THE DESIRED LEVEL

The Guiding Principle of Color: The remaining color at lift level + framesi color base = final tone.

Remaining color may be enhanced or refined depending on desired results. Refer to the color wheel and series/bases.

### 4. DETERMINE THE CORRECT DEVELOPER

See "Developer Usage Chart" for reference.

### 5. DETERMINE THE PERCENTAGE OF GRAY HAIR

Gray hair is lacking in all three primaries. To achieve the most natural result, framesi recommends the use of the "EXN," "NP," "W," "CB," "KR," "G," or "E" Series. (Please see Gray Coverage section designated under the Brown bases.) These Series can be used alone, or depending on the desired tone and intensity, another series can be added.

Resistant Gray - pre-soften with heat

- Apply color formula using developer needed

- Cover with plastic cap.

- Process 5 minutes underpre-heated dryer.

- Remove from dryer, take off plastic cap

- Process fully required processing time or simply increase processing time by 10 minutes

\* For more information, refer to the "Gray Coverage" section in the Framcolor 2001 Manual.

\* For Recommended Application Procedures: Refer to the Framcolor 2001 Technical Manual.

### PRELIMINARY TEST STRAND / PATCH TEST

To formulate for desired color, use formula in minute form: 4" of Formula and 10cc or Developer

### EXAMPLE:

Formula 30cc or 5NP with 60cc of Framesi Professional Activator 20 or Ossidorr 20

- Test Strand/Patch-test 4 ribbon inches of 5NP 10cc Framesi Professional Activator 20 or Ossidorr 20

Note: A predisposition test (patch-test) is required with Framcolor 2001. Perform test 24-48 hours prior to color service behind the ear or in bend of the elbow. Patch test formulation must be the exact same formula to be used on the client.

## DEVELOPER USAGE CHART

FRAMESI PROFESSIONAL ACTIVATOR	TYPE	AMOUNT	DESIRED END RESULT	PROCESSING TIME
FRAMESI PROFESSIONAL ACTIVATOR 10	Liquid Cream	60cc	For toning pre-lightened hair, or refreshing faded ends	10 - 15 minutes
FRAMESI PROFESSIONAL ACTIVATOR 15	Liquid Cream	60cc	Level - on - level or darker	35 - 45 minutes
FRAMESI PROFESSIONAL ACTIVATOR 20	Liquid Cream	60cc	Level - on - level	35 - 45 minutes
FRAMESI PROFESSIONAL ACTIVATOR 25	Liquid Cream	60cc	One level lighter	35 - 45 minutes
FRAMESI PROFESSIONAL ACTIVATOR 30	Liquid Cream	60cc	2 levels lighter	35 - 45 minutes
FRAMESI PROFESSIONAL ACTIVATOR 40	Liquid Cream	60cc	3 - 4 levels lighter	50 minutes

OSSIDORR	TYPE	AMOUNT	DESIRED END RESULT	PROCESSING TIME
OSSIDORR 5	Cream	60cc	For toning pre-lightened hair, or refreshing faded ends	10 - 15 minutes
OSSIDORR 15	Cream	60cc	Level - on - level or darker	35 - 45 minutes
OSSIDORR 20	Cream	60cc	Level - on - level	35 - 45 minutes
OSSIDORR 30	Cream	60cc	2 levels lighter	35 - 45 minutes
OSSIDORR 40	Cream	60cc	3 - 4 levels lighter	50 minutes

### COMPLETING THE COLOR SERVICE

When the color process is complete, rinse and shampoo with Shampoo Go. Rinse. Apply Post Color Mask directly on top. Retain 2-3 minutes. Rinse.

**Shampoo Go** - A gentle after-color shampoo for salon use only. Minimizes color fadeage with a blend of surfactants specifically designed to cleanse the hair and remove color residues and chlorine to stop oxidation and neutralize chemicals after a color service. Restores proper pH.

**Post Color Mask** - restructure the hair after a color service, extending the life of the color up to 47%. Cationic conditioners wrap hair in a protective, silane-enhancing shield, leaving color shine through.

These products complete the framesi color system and return hair to its natural PH balance, to ensure minimal fadeage, and beautiful, long lasting results.

**SHAMPOO GO + POST COLOR MASK = 47% ADDED COLOR LONGEVITY**

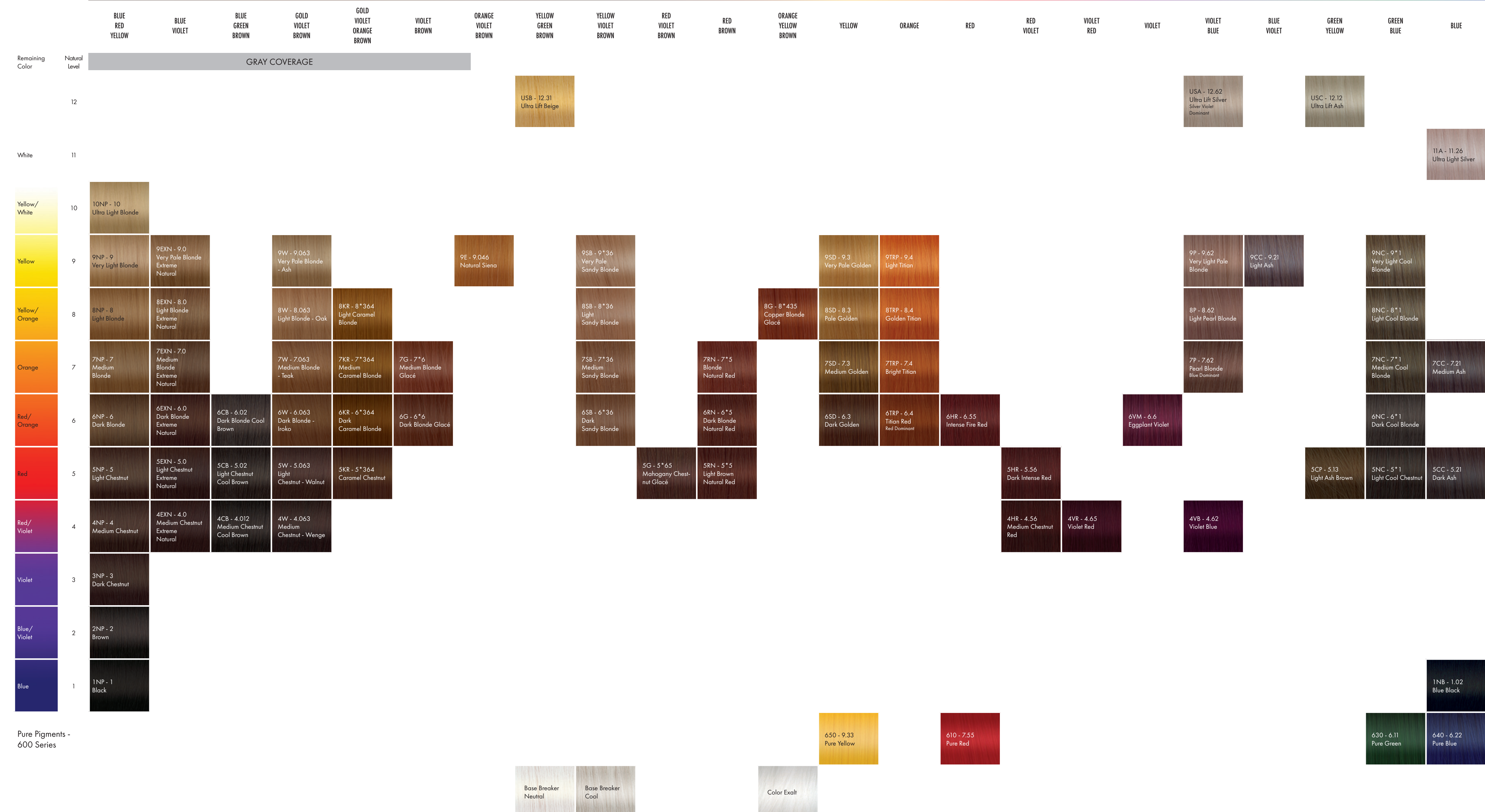
## BROWNS

## GOLDS

## REDS

## VIOLETS

## ASHES



Pure Pigments - 600 Series

© 2023 framesi North America  
All Rights Reserved  
Leetsdale, PA 15056

Technical Assistance  
1.800.245.6323

Hours:  
Monday - Thursday  
9:00 a.m. to 8:00 p.m.

Friday  
9:00 a.m. to 4:30 p.m.

framesiprofessional.com  
framesiusa  
facebook.com/FramesiUSA  
youtube.com/FramesiNorthAmerica

020076-000

### CONVERSION CHART

1 Tube = 60cc  
60cc = 2 oz

1 Tube = 2 Color Applications  
1 Color Application = 30cc

1/6 10cc, 1/6 10cc, 1/6 10cc, 1/6 10cc, 1/6 10cc, 1/6 10cc

### CONCENTRATES/PURE PIGMENTS

Recommended 1 - 3 ribbon inches per color formula

Concentrates are heavily pigmented colors. Over usage will result in darker shades than desired.

### COLOR THEORY

Color may be warm or cool, depending on amount of blue, red, and yellow contained in each color. When you mix primary colors, you create secondary colors.

Orange = Red + Yellow  
Violet = Red + Blue  
Green = Blue + Yellow

When you mix primary and secondary colors, you create tertiary colors.

1. Yellow/Orange 4. Blue/Violet  
2. Red/Orange 5. Blue/Green  
3. Red/Violet 6. Yellow/Green

When working with the color when, you can:  
1. Work around the wheel - to create color  
2. Work across the wheel - to refine color

# FRAMCOLOR 2001

To determine which Series of framcolor 2001 to apply, determine the remaining color at lift level located on the chart.

Do you want to enhance the remaining color?  
Choose a base by working around the wheel.

Do you want to counteract the remaining color?  
Choose a base by working across the wheel.

Remember, the law of color applies in all coloring processes.

### NUMBERING SYSTEM KEY

Level is denoted by the left most number

. a separation mark between level and description

\* denotes brown in the base

0 denotes extreme gray coverage

1 GREEN	4 ORANGE
2 BLUE	5 RED
3 YELLOW	6 VIOLET

### Mixing, Application & Timing Instructions for:

## MIXCOLOR<sup>®</sup> crema

Toning Highlights Color Refreshing / Balancing Shine Enhancer	Gray Blending	"Shampoo Cap" at the Bowl
Mix Ratio 20cc Framcolor 2001 40cc Mixcolor Crema 40cc any framesi conditioner	Mix Ratio 20cc Framcolor 2001 80cc Mixcolor Crema	Mix Ratio 20cc Framcolor 2001 40cc Mixcolor Crema 40cc any framesi conditioner
<b>Instructions:</b> 1. Mix to creamy consistency 2. Apply formula from to end 3. Process at room temperature for 5-15 minutes	<b>Instructions:</b> 1. Mix to creamy consistency 2. Apply formula from to end 3. Process at room temperature for 20-30 minutes 4. For a Mixcolor touch-up, apply to regrowth and pull through faded ends for the last 10 minutes of processing	<b>Instructions:</b> 1. Mix thoroughly 2. Shampoo into hair 3. Process at room temperature for 5-15 minutes, depending on desired end result
<b>For shine enhancer, use:</b> Framcolor 2001 9SD for levels 5 and lighter and Framcolor 2001 6SD for levels 4 and darker	<b>Stylist Tip:</b> For more deposit on resistant gray hair, a 3:1 mix ratio is recommended. 20cc Framcolor 2001 60cc Mixcolor Crema	<b>Stylist Tip:</b> If more conditioning is desired, the framesi shampoo can be replaced with any framesi conditioner.

# FRAMCOLOR 2001 CATALOGO DE COLORES

## PASOS A LA FORMULACIÓN

### 1. DETERMINE EL NIVEL NATURAL (NL)

Empareje el nivel natural del pelo usando la serie de "NP" o "EXN" en la carta 2001 de swatch del framcolor.

### 2. DETERMINE EL NIVEL DESEADO (ELDI)

Determine el nivel deseado final. Es el cliente que va más oscuro, más ligero, ¿o permaneciendo el mismo nivel del color?

### 3. DETERMINE EL VALOR DE TONAL DEL NIVEL DESEADO

El director de guía del color: El color restante en el nivel de la elevación + la base del color del framesi = tono final. El color restante se puede realizar o refinar dependiendo de resultados deseados. Refiera a la rueda y a la serie/a las bases del color.

### 4. DETERMINE EL REVELADOR CORRECTO

Vea "la carta del uso del revelador" para la referencia

### 5. DETERMINE EL PORCENTAJE DEL PELO GRIS

El pelo gris está apareciendo en las tres primarias. Para alcanzar el resultado más natural, el framesi recomienda el uso de la serie de "EXN," "NP," "W," "G," o de "E." Estas series se pueden utilizar solamente, o dependiendo del tono y de la intensidad deseados, otra serie puede ser agregada.

Gris resistente - pre-ablanda con color

- Aplique el fórmula del color usando el revelador necesitado
- Cubierta con el casquillo plástico
- Proceso 5 minutos debajo del secador precalentado
- Quite del secador, saque el casquillo plástico.
- Tiempo de transformación completamente requerido del proceso o aumente simplemente el tiempo de transformación en 10 minutos

\* Para más información, refiera a la sección de la "cobertura gris" en el manual del framcolor 2001

\* Para los procedimientos recomendados del uso: Refiérase al manual técnico del framcolor 2001

### PRUEBA PRELIMINAR DE HEBRA / PRUEBA DE PARCHES

Prepare una pequeña cantidad de la fórmula por del color deseado: 4" de Fórmula y 10cc de loción Reveladora.

### EJEMPLO:

Fórmula 30cc de 5NP con 60cc de Ossidorr 20 o Próxima 20

- Test Strand / Patch-test 4 ribbon inches of 5NP 10cc Ossidorr 20 or Próxima 20

Nota: Es necesario hacer la (prueba de parche) con framcolor 2001 para verificar y revisar el riesgo de reacción alérgica. Realice la prueba 24 a 48 horas antes de aplicar el color, detrás de la oreja o en el pliegue interno del codo. Formulación de prueba de parches debe ser exactamente la misma fórmula que se utilizará en el cliente.

## MUESTRARIO PARA EL USO DE LACION REVELADORA

FRAMESI PROFESSIONAL ACTIVATOR	TIPO	CANTIDAD	RESULTADO FINAL DESEADO	TIEMPO DE PROCESAMIENTO
FRAMESI PROFESSIONAL ACTIVATOR 10	Crema Líquida	60cc	Para dar tonos a cabellos previamente decolorados a puntos dentados	10 - 15 minutos
FRAMESI PROFESSIONAL ACTIVATOR 15	Crema Líquida	60cc	Del mismo tono o más oscuro	35 - 45 minutos
FRAMESI PROFESSIONAL ACTIVATOR 20	Crema Líquida	60cc	Del mismo tono	35 - 45 minutos
FRAMESI PROFESSIONAL ACTIVATOR 25	Crema Líquida	60cc	Un tono más claro	35 - 45 minutos
FRAMESI PROFESSIONAL ACTIVATOR 30	Crema Líquida	60cc	2 tonos más claros	35 - 45 minutos
FRAMESI PROFESSIONAL ACTIVATOR 40	Crema Líquida	60cc	3 - 4 tonos más claros	50 minutos

OSSIDORR	TIPO	CANTIDAD	RESULTADO FINAL DESEADO	TIEMPO DE PROCESAMIENTO
OSSIDORR 5	Crema	70cc	Para dar tonos a cabellos previamente decolorados a puntos dentados	10 - 15 minutos
OSSIDORR 15	Crema	70cc	Del mismo tono o más oscuro	35 - 45 minutos
OSSIDORR 20	Crema	70cc	Del mismo tono	35 - 45 minutos
OSSIDORR 25	Crema	70cc	Un tono más claro	35 - 45 minutos
OSSIDORR 30	Crema	70cc	2 tonos más claros	35 - 45 minutos
OSSIDORR 40	Crema	70cc	3 - 4 tonos más claros	50 minutos

### TERMINAR EL SERVICIO DEL COLOR

Cuando el proceso es completo, la adaptación y el champú con Shampoo Go. Aclaración. Aplique el Post Color, y sin enjuague, aplique la máscara directamente en tapa. Conserve 2-3 minutos. aclaración

**Shampoo Go** - Un champú de limpieza superior, formulado para remover los residuos y productos químicos y neutralizar la alcalinidad

**Post Color Mask** - Una después de máscara de color de restauración de diseñado para fortalecer el cabello y mantener la cutícula compuesta para una asamblea máxima de color.

Estos dos productos terminan el sistema del color del framesi y vuelva el pelo a su equilibrio natural del pH, para asegurar lodaje mínimo, resultados y hermoso, duraderos.

**SHAMPOO GO + POST COLOR MASK = 47% LONGEVIDAD COLOR ANADIDO**

## CASTAÑO

## DORADO

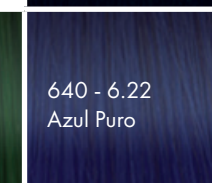
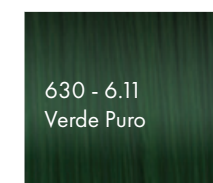
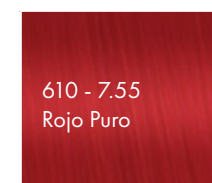
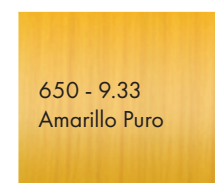
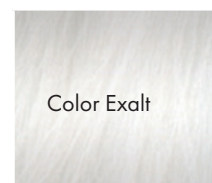
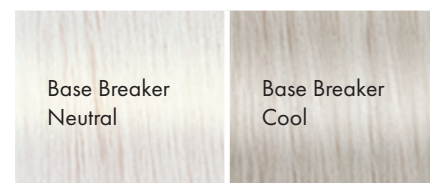
## ROJOS

## VIOLETA

## CENIZA

Remaining Color	Natural Level	AZUL ROJO AMARILLO	AZUL VIOLETA	AZUL VERDE CASTAÑO	DORADO VIOLETA CASTAÑO	DORADO VIOLETA ORANGE CASTAÑO	VIOLETA CASTAÑO	ANARANJADO VIOLETA CASTAÑO	AMARILLO VERDE CASTAÑO	AMARILLO VIOLETA CASTAÑO	ROJO VIOLETA CASTAÑO	ROJO CASTAÑO	ANARANJADO AMARILLO CASTAÑO	AMARILLO	ANARANJADO	ROJO	ROJO VIOLETA	VIOLETA ROJO	VIOLETA	VIOLETA AZUL	AZUL VIOLETA	VERDE AMARILLO	VERDE AZUL	AZUL	
		COBERTURA GRIS																							
	12								USB - 12.31 Ultra Aclarante Beige											USA - 12.62 Ultra Lift Silver Silver Tonal Dominant			USC - 12.12 Ultra Lift Ash		
	11																								11A - 11.26 Plata Ultra Claro
Amarillo/Blanco	10	10NP - 10 Rubio Ultra Claro																							
Amarillo	9	9NP - 9 Rubio Clarísimo	9EXN - 9.0 Rubio Clarísimo Extreme Natural		9W - 9.063 Rubio Clarísimo Haya			9E - 9.046 Tierra de Siena Natural		9S - 9*36 Rubio Clarísimo Arena			9SD - 9.3 Dorado Clarísimo	9TRP - 9.4 Ticiano Claro						9P - 9.62 Rubio Clarísimo Perla	9CC - 9.21 Light Ash			9NC - 9*1 Rubio Clarísimo Cool	
Amarillo/Anaranjado	8	8NP - 8 Rubio Claro	8EXN - 8.0 Rubio Claro Extreme Natural		8W - 8.063 Rubio Claro - Roble	8KR - 8*364 Rubio Claro Caramelo			8S - 8*36 Rubio Claro Arena				8G - 8*435 Rubio Cobre Glacé	8SD - 8.3 Dorado Claro	8TRP - 8.4 Ticiano Dorado					8P - 8.62 Rubio Claro Perla				8NC - 8*1 Rubio Claro Cool	
Anaranjado	7	7NP - 7 Rubio Medio	7EXN - 7.0 Rubio Medio Extreme Natural		7W - 7.063 Rubio Medio - Teca	7KR - 7*364 Rubio Medio Caramelo	7G - 7*6 Rubio Medio Glacé		7S - 7*36 Rubio Medio Arena		7RN - 7*5 Rubio Medio Roja Natural			7SD - 7.3 Dorado Medio	7TRP - 7.4 Ticiano Brillante					7P - 7.62 Rubio Perla Azul Dominante				7NC - 7*1 Rubio Medio Cool	7CC - 7.21 Ceniza Medio
Rojo/Anaranjado	6	6NP - 6 Rubio Oscuro	6EXN - 6.0 Rubio Oscuro Extreme Natural	6CB - 6.02 Rubio Oscuro Moreno Cool	6W - 6.063 Rubio Oscuro - Iroko	6KR - 6*364 Rubio Oscuro Caramelo	6G - 6*6 Rubio Oscuro Glacé		6S - 6*36 Rubio Oscuro Arena		6RN - 6*5 Rubio Oscuro			6SD - 6.3 Dorado Oscuro	6TRP - 6.4 Rojo Ticiano Rojo Dominante	6HR - 6.55 Rojo Intenso Medio				6VM - 6.6 Violeta Berenjena I				6NC - 6*1 Rubio Oscuro Cool	
Rojo	5	5NP - 5 Castaño Claro	5EXN - 5.0 Castaño Clair Extreme Natural	5CB - 5.02 Castaño Claro Oscuro Cool	5W - 5.063 Castaño Claro Naga	5KR - 5*364 Castaño Caramelo			5G - 5*65 Castaño Caoba Glacé		5RN - 5*5 Castaño Claro Rojo						5HR - 5.56 Rojo Intenso Oscuro					5CP - 5.13 Castaño Claro Ceniza	5NC - 5*1 Castaño Claro Cool	5CC - 5.21 Ceniza Oscuro	
Rojo/Violeta	4	4NP - 4 Castaño Medio	4EXN - 4.0 Castaño Mediano Extreme Natural	4CB - 4.012 Castaño Medio Oscuro Cool	4W - 4.063 Castaño Medio Wengé												4HR - 4.56 Castaño Medio Rojo	4VR - 4.65 Violeta Rojo		4VB - 4.62 Violeta Azul					
Violeta	3	3NP - 3 Castaño Oscuro																							
Azul/Violeta	2	2NP - 2 Moreno																							
Azul	1	1NP - 1 Negro																							1NB - 1.02 Azul Negro

Pure Pigments - 600 Series



© 2023 framesi North America  
All Rights Reserved  
Leatsdale, PA 15056

framesi Técnica Línea  
1.800.245.6323

**Horas:**  
Lunes - Jueves  
9:00 a.m. hasta 8:00 p.m.  
Viernes  
9:00 a.m. hasta 4:30 p.m.

framesiusa  
facebook.com/FramesiUSA  
youtube.com/FramesiNorthAmerica

### TABLA DE CONVERSIÓN

1 Tubo = 60cc  
60cc = 2 onzas

1 Tubo = 2 Colores Aplicaciones  
1 Colore las Aplicaciones = 30cc



### PIGMENTOS PUROS / CONCENTRADOS

Se recomienda tintas de 1 a 3 pulgadas por cada fórmula de color



Los concentrados son colores pigmentados muy fuertes. El uso excesivo provocará en sombras más oscuras que las deseadas

### TEORIA DEL COLOR

El color puede ser cálido o frío, dependiendo de la cantidad que contenga en cada uno de los colores azul, rojo y amarillo. Cuando usted mezcla colores primarios, usted crea colores

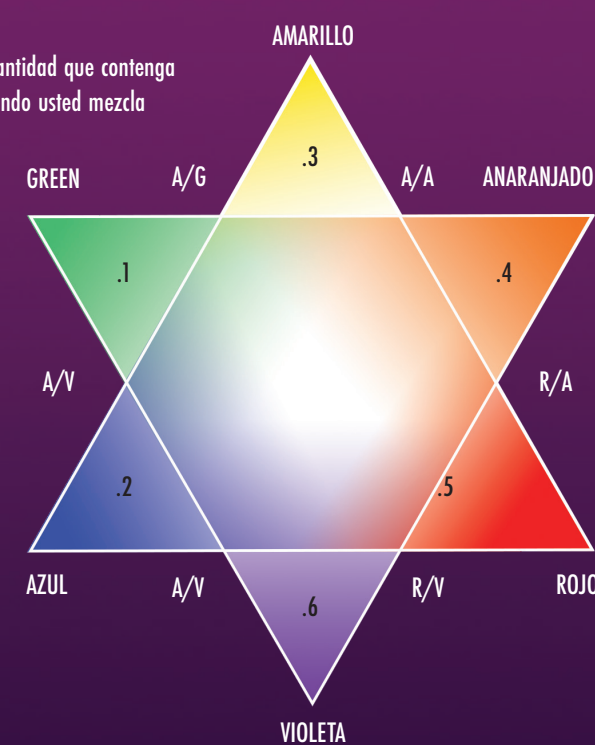
Anaranjado = Rojo + Amarillo  
Violeta = Rojo + Azul  
Verde = Azul + Amarillo

Cuando usted mezcla colores primarios y colores secundarios usted crea colores terciarios:

1. Amarillo/Anaranjado
2. Rojo/Anaranjado
3. Rojo/Violeta
4. Azul/Violeta
5. Azul/Verde
6. Amarillo/Verde

Cuando se trabaja con la rueda de los colores, se puede

1. Trabajar alrededor de la rueda - para crear el color
2. Trabajar a través de la rueda - para refinar el color



## FRAMCOLOR 2001

Para determinar cual Serie de framcolor 2001 aplicar, determine el color restante localizada en el nivel del lado izquierdo del muestrario

¿Usted desea realizar el color restante?  
Elija una base para trabajar alrededor de la rueda.

¿Usted desea contrarrestar el color restante?  
Elija una base para trabajar a través de la rueda.

Recuerde, la ley del color es válida en todos los procesos de coloración.

LLAVE DEL SISTEMA DE NUMERACIÓN			
El nivel es denotado por el número extremo			
• una marca de la separación entre el nivel y la descripción			
* denota marrón en la base			
0 denota cobertura gris extrema			
1	VERDE	4	ANARANJADO
2	AZUL	5	ROJO
3	AMARILLO	6	VIOLETA

## Instrucciones de mezcla, aplicación y temporización para: MIXCOLOR crema

Tono de tonos de Luz Restauración/ que balancea de color Restaurador del brillo	El mezclador gris	"Casquillo del champú" en la tona de fuente
Cociente de la mezcla 20cc Framcolor 2001 40cc Mixcolor Crema 40cc cualquier acondicionador del framesi	Cociente de la mezcla 20cc Framcolor 2001 80cc Mixcolor Crema	Cociente de la mezcla 20cc Framcolor 2001 40cc Mixcolor Crema 40cc cualquier champú del framesi
<b>Instrucciones:</b> 1. Mezcle a la consistencia cremosa 2. Aplique el fórmula de raíz al extremo 3. Proceso en la temperatura ambiente por 5-15 minutos	<b>Instrucciones:</b> 1. Mezcle a la consistencia cremosa 2. Aplique el fórmula de raíz al extremo 3. Proceso en la temperatura ambiente por 20-30 minutos 4. Para un retoque de Mixcolor aplíquese al nuevo crecimiento solamente, y tire a través de los extremos decolorados para los 10 minutos pasados	<b>Instrucciones:</b> 1. Mezcle a fondo 2. Champú en el pelo 3. Proceso en la temperatura ambiente por 5-15 minutos, dependiendo del resultado final deseado
Para el reforzador del brillo, utilice: Framcolor 2001 9SD para los niveles 5 y alumbador y framcolor 2001 6SD para los niveles 4 y más oscuro	Extremidad del estilista: Para más depósito en el pelo gris resistente, 3-1 se recomienda el cociente de la mezcla 20cc Framcolor 2001 60cc Mixcolor Crema	Extremidad del estilista: Si se desea más condicionamiento, los cualquier champú del framesi se pueden sustituir por el cualquier acondicionador del framesi.